

「朝日ビジネスWEB」(法人インターネットバンキングサービス) ご利用のお客さまへ

【重要なお知らせ】

いつも当金庫の法人インターネットバンキングサービス「朝日ビジネスWEB」をご利用いただき、誠にありがとうございます。

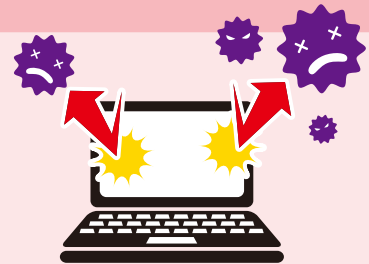
さて、現在お客さまのパソコンをウイルス感染させ、インターネットバンキングのIDや暗証番号等を不正に取得するとともに、お客さまに気づかれずにパソコンに侵入し、お客さまの口座から不正に預金を引き出す被害が全国の金融機関で発生しています。

このようなパソコンのウイルス感染や不正な引き出しの被害発生等を防ぐため、ご案内させていただきます「Rapport(ラポート)」と「ソフトウェアトークン」をご利用くださいますよう、お願い申し上げます。(※ご利用は任意です。)

無料セキュリティソフト「Rapport(ラポート)」

Rapport(ラポート)は、インターネットバンキングを狙ったウイルスを検知・駆除するPC用ウイルス対策ソフトで、IBMにより開発・提供されています。

当金庫では、インターネットバンキングを安全にご利用いただくためにRapport(ラポート)の利用を推奨しています。



項目	内容
特徴	<ul style="list-style-type: none">●インターネットバンキングを狙ったウイルスを検知・駆除します。●インターネットバンキングで使用する通信情報の改ざんを防ぎます。●インストールするだけで、自動的に機能します。また、ほかのセキュリティソフトとの併用ができます。(ただし、セキュリティソフトによりインストールや利用する際に特別な操作が必要な場合もあります。)
対象	パソコン(Windows)
利用料金	無料
利用方法	当金庫の「朝日ビジネスWEB」トップページ、またはログインページアクセス時のポップアップ画面よりダウンロードしてください。

Rapport(ラポート)の使用上の留意点

- 「Rapport(ラポート)」は、IBM社が提供するソフトウェアであり、当金庫が提供するものではありません。
- 本ソフトウェアのご利用に当たっては、IBM社が定める使用許諾契約に同意する必要があります。
- 本ソフトウェアはインターネットバンキングを攻撃対象とするウイルス対策ソフトです。インターネットバンキングに特化しているため、**市販のウイルス対策ソフトと併せてご利用ください。**
 - ※本ソフトウェアは他のウイルス対策ソフトとの相性により、パソコンの動作が不安定になる場合があります。事前に、IBM Trusteerカスタマーサポートに掲載されている「他のセキュリティ製品との互換性」をご確認ください。
 - 他のセキュリティ製品との互換性：<http://www.trusteer.com/ja/support/compatibility-other-security-software>
- 本ソフトウェアは、パソコン専用です。スマートフォンやタブレット端末では、ご利用できません。
- 本ソフトウェアをインストールするためには、パソコンの管理者権限でログインする必要があります。
- 本ソフトウェアを他金融機関ですでにインストールされている場合、再度インストールする必要はありません。
- 本ソフトウェアは、IBM社により予告なく変更または廃止される場合があります。
- 本ソフトウェアを利用しても、ウイルスによる被害を受ける可能性が完全になくなるわけではありません。
- 本ソフトウェアを利用した結果、お客さまが何らかの被害を受けた場合でも、当金庫は責任を負いません。

ワンタイムパスワードサービス (ソフトウェアトークン)

ワンタイムパスワードとは

ワンタイムパスワードとは、一定時間(30秒)毎に更新される使い捨てのパスワードです。ワンタイムパスワードは、ワンタイムパスワード生成機(以下、「トークン」という。)に表示されます。※ご利用は任意です。

対象となる取引

オンライン取引	資金移動、資金移動予約照会・取消
収納サービス	税金・各種料金の払込み
ファイル伝送取引サービス※	総合振込、給与振込、賞与振込、預金口座振替、外部ファイル送受信

※ファイル伝送取引サービスをご契約のお客さまのみ



ワンタイムパスワードの概要

トークンの取得

項目	ソフトウェアトークン
利用端末	スマートフォン(iOS、Android)
利用方法	ご利用の端末にアプリをダウンロードしてください。
利用申込	書面による手続きは不要です。
利用料金	無料

詳しくはHPにてご確認ください

朝日ビジネスWEB

検索

<http://www.asahi-shinkin.co.jp/abw/index.html>

また、万が一感染の疑いがあった場合は、下記の当金庫問合せ窓口までご連絡ください。



街の鼓動に敏感です

朝日信用金庫



ハロー ハイハイ
0120-86-8181

ホームページ <http://www.asahi-shinkin.co.jp/>

[ご利用時間]月～金 午前9時～午後5時(当金庫の休業日を除く)